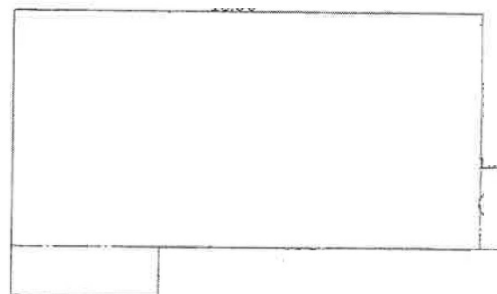


# ジブラルタ生命佐世保ビル 4階36.73坪

長崎県佐世保市常盤町1-7



## 物件MAP



賃貸条件	
月額賃料	210,000円（税別）
坪数	36.73坪
坪単価	5,717円（税別）
共益費	賃料に含む
礼金	無し
敷金（保証金）	2ヶ月
階数	4階
入居可能日	即日

ビル情報	
所在地	長崎県佐世保市常盤町1-7
最寄り駅	松浦鉄道西九州線 中佐世保駅 徒歩6分 松浦鉄道西九州線 佐世保中央駅 徒歩8分
エリア	長崎
竣工	1977年3月
耐震	旧耐震基準
階数	地上8階
用途	事務所
構造	SRC造

設備情報	
エレベーター	1基
空調	個別空調
OAフロア	
基準階天井高	
光ファイバー	
トイレ	男女共用・室内
セキュリティ	
駐車場	有り



事務所移転の簡単検索サイト

Quick Service

クイックサービス

ジブラルタ生命佐世保ビル 4階36.73坪 長崎県佐世保市常盤町1-7

長崎（ビルID：0054808）の賃貸オフィス

貸事務所・レンタルオフィス・オフィス移転ならQuickService

物件詳細はこちらから



0120-55-2620

【受付時間】平日9:30~18:30

