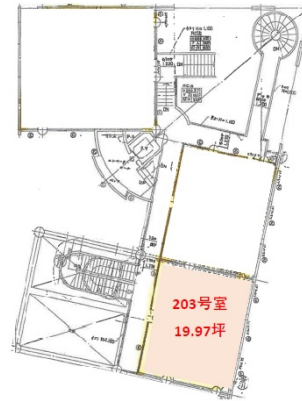


O・Jフィールド 2階19.97坪

兵庫県尼崎市武庫之荘2-23-16



物件MAP



賃貸条件	
月額賃料	140,000円 (税別)
坪数	19.97坪
坪単価	7,011円 (税別)
共益費	15,000円
礼金	無し
敷金 (保証金)	800000円
階数	2階 (203)
入居可能日	即日

ビル情報	
所在地	兵庫県尼崎市武庫之荘2-23-16
最寄り駅	阪急神戸本線 武庫之荘駅 徒歩7分
エリア	その他兵庫
竣工	1988年3月
耐震	
階数	地上6階 地下1階
用途	事務所/店舗
構造	RC造

設備情報	
エレベーター	1基
空調	
OAフロア	
基準階天井高	
光ファイバー	
トイレ	
セキュリティ	
駐車場	有り