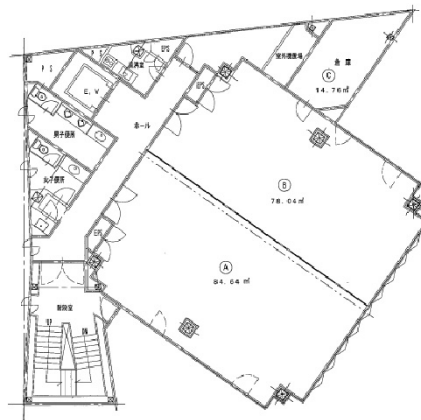


三の丸ビル 5階25.6坪

山形県山形市十日町1-1-1



物件MAP



賃貸条件	
坪数	25.6坪
階数	5階（西側）
入居可能日	
ビル情報	
所在地	山形県山形市十日町1-1-1
最寄り駅	JR奥羽本線(山形線) 山形駅 徒歩7分 JR左沢線(フルーツライン左沢線) 山形駅 徒歩7分 JR仙山線 山形駅 徒歩7分
エリア	山形
竣工	要確認
耐震	調査中
階数	地上5階
用途	事務所/店舗
構造	RC造
設備情報	
エレベーター	1基
空調	個別空調
OAフロア	
基準階天井高	
光ファイバー	調査中
トイレ	男女別・室外
セキュリティ	調査中
駐車場	有り



事務所移転の簡単検索サイト

三の丸ビル 5階25.6坪 山形県山形市十日町1-1-1

山形 (ビルID: 0054790) の賃貸オフィス

クイックサービス

貸事務所・レンタルオフィス・オフィス移転ならQuickService

物件詳細はこちらから



0120-55-2620

【受付時間】平日9:30~18:30

