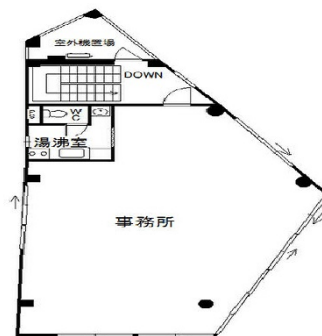


# ファースト日比野ビル 2階25.6坪

愛知県名古屋市北区山田1-4-30



## 物件MAP



賃貸条件	
坪数	25.6坪
階数	2階
入居可能日	
ビル情報	
所在地	愛知県名古屋市北区山田1-4-30
最寄り駅	名古屋市営地下鉄名城線 大曽根駅 徒歩1分 名鉄瀬戸線 大曽根駅 徒歩3分 JR中央本線 大曽根駅 徒歩4分
エリア	北区エリア
竣工	1994年2月
耐震	新耐震基準
階数	地上4階
用途	事務所
構造	S造
設備情報	
エレベーター	
空調	個別空調
OAフロア	
基準階天井高	
光ファイバー	有り
トイレ	男女共用・室内
セキュリティ	
駐車場	無し