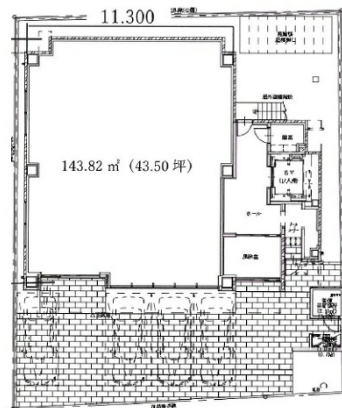


# リアンプレミアム薬院ステーション 1階43.5坪

福岡県福岡市中央区薬院1-2-5



## 物件MAP



賃貸条件	
坪数	43.5坪
階数	1階
入居可能日	
ビル情報	
所在地	福岡県福岡市中央区薬院1-2-5
最寄り駅	西鉄天神大牟田線 薬院駅 徒歩4分 福岡市営地下鉄七隈線 渡辺通駅 徒歩7分 西鉄天神大牟田線 西鉄福岡(天神)駅 徒歩9分
エリア	薬院エリア
竣工	2021年7月
耐震	新耐震基準
階数	地上8階
用途	事務所/店舗
構造	S造
設備情報	
エレベーター	1基
空調	個別空調
OAフロア	OAフロア
基準階天井高	2,900mm
光ファイバー	
トイレ	男女別・室外
セキュリティ	有り
駐車場	有り