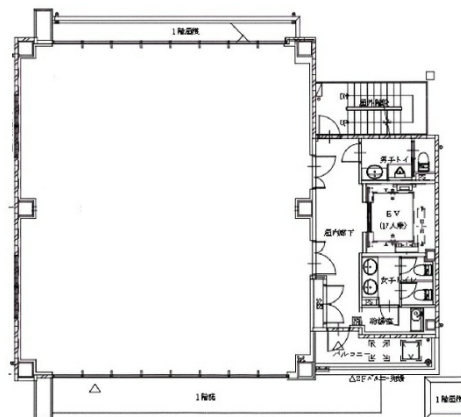


リアンプレミアム薬院ステーション 6階21.41坪

福岡県福岡市中央区薬院1-2-5



物件MAP



賃貸条件	
坪数	21.41坪
階数	6階 (A)
入居可能日	
ビル情報	
所在地	福岡県福岡市中央区薬院1-2-5
最寄り駅	西鉄天神大牟田線 薬院駅 徒歩4分 福岡市営地下鉄七隈線 渡辺通駅 徒歩7分 西鉄天神大牟田線 西鉄福岡(天神)駅 徒歩9分
エリア	薬院エリア
竣工	2021年7月
耐震	新耐震基準
階数	地上8階
用途	事務所
構造	S造
設備情報	
エレベーター	1基
空調	個別空調
OAフロア	OAフロア
基準階天井高	2,900mm
光ファイバー	
トイレ	男女別・室外
セキュリティ	有り
駐車場	有り

事務所移転の簡単検索サイト **Quick Service** クイックサービス
リアンプレミアム薬院ステーション 6階21.41坪 福岡県福岡市中央区薬院1-2-5
薬院エリア (ビルID: 0054769) の賃貸オフィス
貸事務所・レンタルオフィス・オフィス移転なら**QuickService**

物件詳細はこちらから
0120-55-2620
【受付時間】平日9:30~18:30

