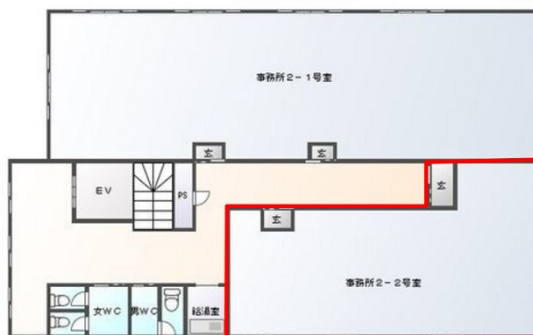


# ともひろビル 2階22.15坪

佐賀県武雄市武雄町大字富岡277



## 物件MAP



賃貸条件	
月額賃料	155,050円 (税別)
坪数	22.15坪
坪単価	7,000円 (税別)
共益費	賃料に含む
礼金	無し
敷金 (保証金)	670000円
階数	2階 (2号)
入居可能日	即日

ビル情報	
所在地	佐賀県武雄市武雄町大字富岡277
最寄り駅	JR佐世保線 武雄温泉駅 徒歩5分
エリア	佐賀
竣工	2019年12月
耐震	新耐震基準
階数	地上3階
用途	事務所
構造	S造

設備情報	
エレベーター	1基
空調	個別空調
OAフロア	OAフロア
基準階天井高	
光ファイバー	
トイレ	男女別・室外
セキュリティ	
駐車場	有り