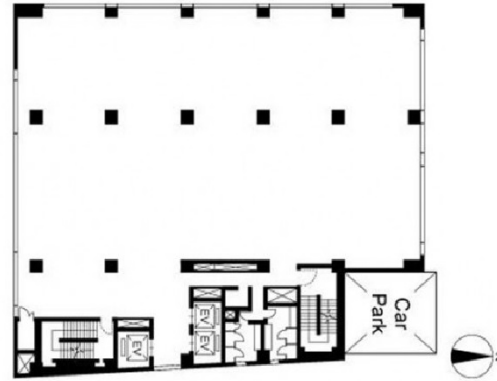


# イノウエビル 8階108.43坪

群馬県高崎市八島町265



物件MAP



賃貸条件	
坪数	108.43坪
階数	8階
入居可能日	
ビル情報	
所在地	群馬県高崎市八島町265
最寄り駅	JR高崎線 高崎駅 徒歩3分
エリア	群馬
竣工	1989年3月
耐震	新耐震基準
階数	地上8階 地下1階
用途	事務所
構造	SRC造
設備情報	
エレベーター	3基
空調	個別空調
OAフロア	
基準階天井高	2,500mm
光ファイバー	有り
トイレ	男女別・室内
セキュリティ	有り
駐車場	有り