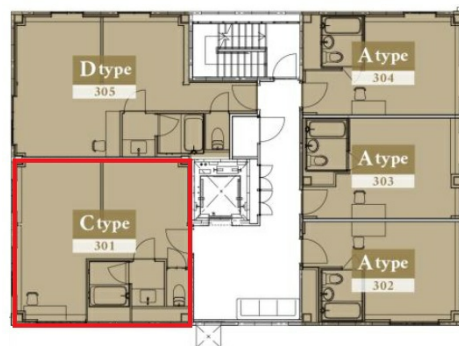


# 伊藤佑ビル京都御所南 3階11.44坪

京都府京都市中京区新町通丸太町下る大炊町215-1



物件MAP



賃貸条件	
月額賃料	149,000円 (税別)
坪数	11.44坪
坪単価	13,024円 (税別)
共益費	賃料に含む
礼金	無し
敷金 (保証金)	無し
階数	3階 (301-Cタイプ)
入居可能日	即日

ビル情報	
所在地	京都府京都市中京区新町通丸太町下る大炊町215-1
最寄り駅	京都市営地下鉄烏丸線 丸太町駅 徒歩5分
エリア	四条烏丸・河原町エリア
竣工	2019年4月
耐震	
階数	地上3階
用途	レンタルオフィス
構造	S造

設備情報	
エレベーター	1基
空調	
OAフロア	
基準階天井高	
光ファイバー	
トイレ	
セキュリティ	有り
駐車場	



事務所移転の簡単検索サイト

伊藤佑ビル京都御所南 3階11.44坪 京都府京都市中京区新町通丸太町下る大炊町215-1

四条烏丸・河原町エリア (ビルID: 0054732) の賃貸オフィス

貸事務所・レンタルオフィス・オフィス移転ならQuickService

物件詳細はこちらから

0120-55-2620

【受付時間】平日9:30~18:30

