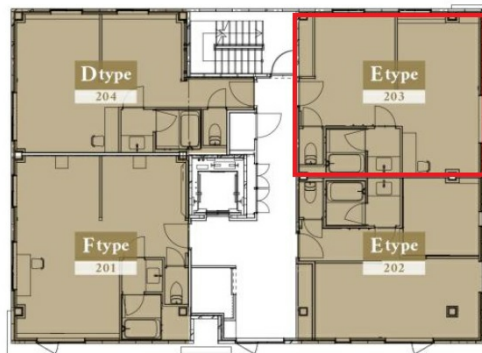


伊藤佑ビル京都御所南 2階12.16坪

京都府京都市中京区新町通丸太町下る大炊町215-1



物件MAP



| 賃貸条件 | |
|----------|---------------|
| 月額賃料 | 158,000円 (税別) |
| 坪数 | 12.16坪 |
| 坪単価 | 12,993円 (税別) |
| 共益費 | 賃料に含む |
| 礼金 | 無し |
| 敷金 (保証金) | 無し |
| 階数 | 2階 (203-Eタイプ) |
| 入居可能日 | 即日 |

| ビル情報 | |
|------|---------------------------|
| 所在地 | 京都府京都市中京区新町通丸太町下る大炊町215-1 |
| 最寄り駅 | 京都市営地下鉄烏丸線 丸太町駅 徒歩5分 |
| エリア | 四条烏丸・河原町エリア |
| 竣工 | 2019年4月 |
| 耐震 | |
| 階数 | 地上3階 |
| 用途 | レンタルオフィス |
| 構造 | S造 |

| 設備情報 | |
|--------|----|
| エレベーター | 1基 |
| 空調 | |
| OAフロア | |
| 基準階天井高 | |
| 光ファイバー | |
| トイレ | |
| セキュリティ | 有り |
| 駐車場 | |