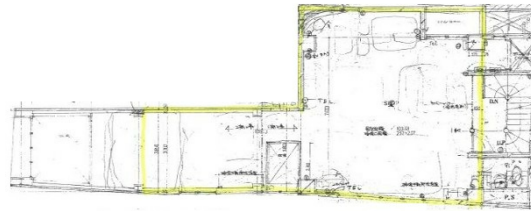


コグマビル 2階23.7坪

熊本県熊本市中央区下通2-1-32



2F平面図



※現状と間取り図が相違する場合は現状を優先

物件MAP



賃貸条件	
坪数	23.7坪
階数	2階
入居可能日	

ビル情報	
所在地	熊本県熊本市中央区下通2-1-32
最寄り駅	西鉄天神大牟田線 花畑駅 徒歩4分 熊本市電2系統 辛島町駅 徒歩4分 熊本市電3系統 辛島町駅 徒歩4分 熊本市電2系統 熊本城前駅 徒歩7分 熊本市電3系統 熊本城前駅 徒歩7分
エリア	熊本
竣工	1980年7月
耐震	旧耐震基準
階数	地上6階
用途	事務所/店舗
構造	SRC造

設備情報	
エレベーター	
空調	個別空調
OAフロア	
基準階天井高	
光ファイバー	
トイレ	男女共用・室内
セキュリティ	
駐車場	無し



事務所移転の簡単検索サイト

コグマビル 2階23.7坪 熊本県熊本市中央区下通2-1-32

熊本 (ビルID: 0054730) の賃貸オフィス

貸事務所・レンタルオフィス・オフィス移転ならQuickService

物件詳細はこちらから

0120-55-2620

【受付時間】平日9:30~18:30

