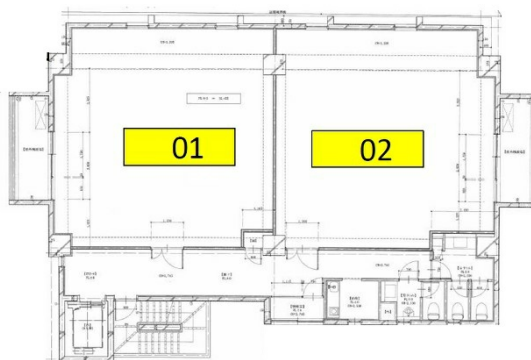
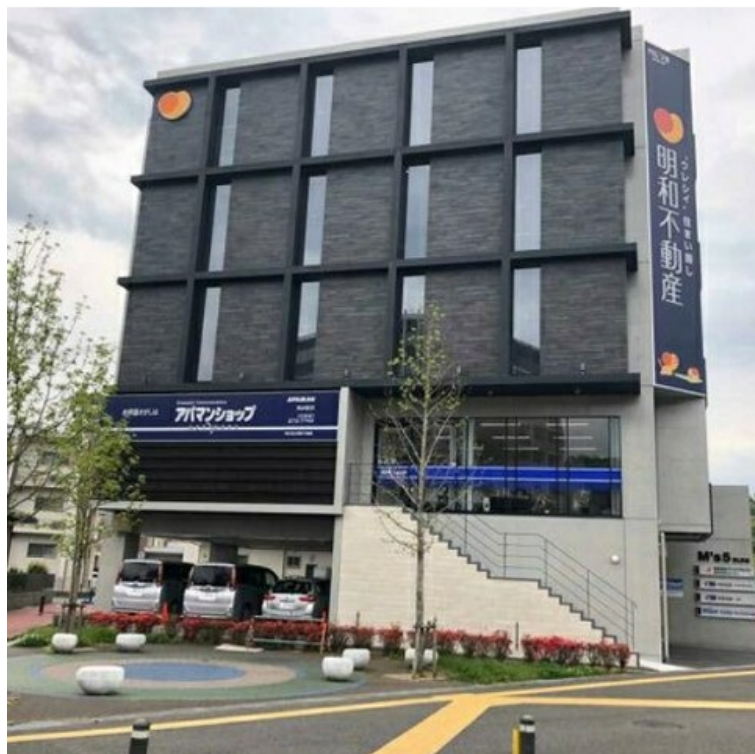


# M's5ビル 4階21.24坪

熊本県熊本市西区春日3-20-17



## 物件MAP



賃貸条件	
坪数	21.24坪
階数	4階 (402)
入居可能日	
ビル情報	
所在地	熊本県熊本市西区春日3-20-17
最寄り駅	JR鹿児島本線 熊本駅 徒歩5分
エリア	熊本
竣工	2018年2月
耐震	新耐震基準
階数	地上5階
用途	事務所
構造	RC造
設備情報	
エレベーター	1基
空調	個別空調
OAフロア	OAフロア
基準階天井高	
光ファイバー	
トイレ	男女別・室外
セキュリティ	有り
駐車場	有り



事務所移転の簡単検索サイト


**M's5ビル 4階21.24坪** 熊本県熊本市西区春日3-20-17

熊本 (ビルID: 0054729) の賃貸オフィス

クイックサービス

貸事務所・レンタルオフィス・オフィス移転なら**QuickService**

物件詳細はこちらから

 **0120-55-2620**

【受付時間】平日9:30~18:30

