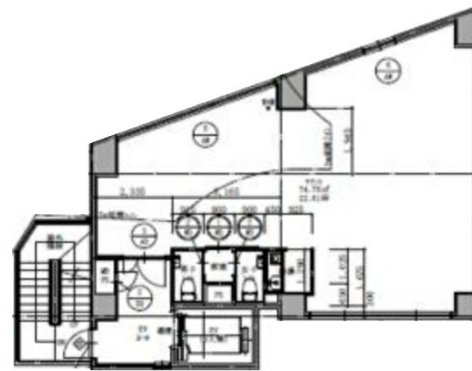


LAMONTE2ビル 3階22.61坪

熊本県熊本市西区春日1-



物件MAP



賃貸条件	
坪数	22.61坪
階数	3階
入居可能日	
ビル情報	
所在地	熊本県熊本市西区春日1-
最寄り駅	JR鹿児島本線 熊本駅 徒歩5分
エリア	熊本
竣工	2021年3月
耐震	新耐震基準
階数	地上5階
用途	事務所
構造	RC造
設備情報	
エレベーター	1基
空調	個別空調
OAフロア	OAフロア
基準階天井高	
光ファイバー	
トイレ	男女別・室内
セキュリティ	有り
駐車場	無し



事務所移転の簡単検索サイト

Quick Service

クイックサービス

LAMONTE2ビル 3階22.61坪 熊本県熊本市西区春日1-

熊本 (ビルID: 0054726) の賃貸オフィス

貸事務所・レンタルオフィス・オフィス移転ならQuickService

物件詳細はこちらから

0120-55-2620

【受付時間】平日9:30~18:30

