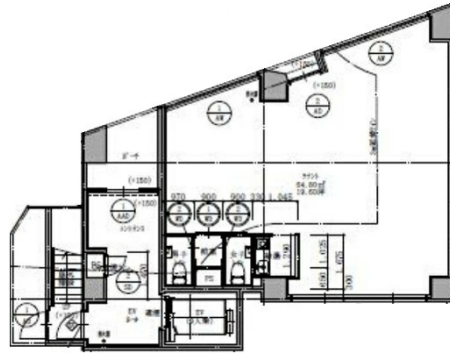


LAMONTE2ビル 1階19.6坪

熊本県熊本市西区春日1-



物件MAP



賃貸条件	
坪数	19.6坪
階数	1階（申込有）
入居可能日	
ビル情報	
所在地	熊本県熊本市西区春日1-
最寄り駅	JR鹿児島本線 熊本駅 徒歩5分
エリア	熊本
竣工	2021年3月
耐震	新耐震基準
階数	地上5階
用途	事務所/店舗
構造	RC造
設備情報	
エレベーター	1基
空調	個別空調
OAフロア	OAフロア
基準階天井高	
光ファイバー	
トイレ	男女別・室内
セキュリティ	有り
駐車場	無し



事務所移転の簡単検索サイト

Quick Service

クイックサービス

LAMONTE2ビル 1階19.6坪 熊本県熊本市西区春日1-

熊本（ビルID：0054726）の賃貸オフィス

貸事務所・レンタルオフィス・オフィス移転ならQuickService

物件詳細はこちらから

0120-55-2620

【受付時間】平日9:30~18:30

