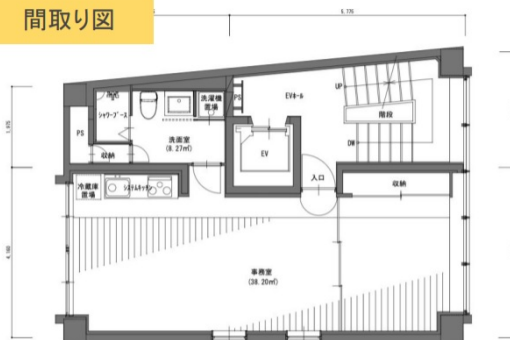


LAZO aoyama 4階14.05坪

東京都渋谷区渋谷2-3-6



間取り図



物件MAP



賃貸条件	
月額賃料	323,150円（税別）
坪数	14.05坪
坪単価	23,000円（税別）
共益費	無し
礼金	1ヶ月
敷金（保証金）	2ヶ月
階数	4階
入居可能日	即日

ビル情報	
所在地	東京都渋谷区渋谷2-3-6
最寄り駅	東京メトロ銀座線 表参道駅 徒歩7分 東京メトロ半蔵門線 表参道駅 徒歩7分 JR山手線 渋谷駅 徒歩9分
エリア	渋谷エリア
竣工	1970年5月
耐震	旧耐震基準
階数	地上階
用途	事務所
構造	SRC造

設備情報	
エレベーター	1基
空調	個別空調
OAフロア	OAフロア
基準階天井高	2,500mm
光ファイバー	有り
トイレ	男女共用・室内
セキュリティ	
駐車場	無し



事務所移転の簡単検索サイト

LAZO aoyama 4階14.05坪 東京都渋谷区渋谷2-3-6

渋谷エリア（ビルID：0054711）の賃貸オフィス

貸事務所・レンタルオフィス・オフィス移転なら**QuickService**

物件詳細はこちらから

 **0120-55-2620**

【受付時間】平日9:30~18:30

