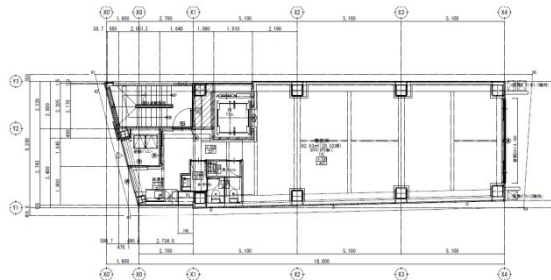


# FPG links JINNAN 8階28.02坪

東京都渋谷区神南1-11-4



## 物件MAP



賃貸条件	
月額賃料	相談
坪数	28.02坪
坪単価	相談
共益費	賃料に含む
礼金	無し
敷金（保証金）	12ヶ月
階数	8階
入居可能日	2024年10月
ビル情報	
所在地	東京都渋谷区神南1-11-4
最寄り駅	東京メトロ銀座線 渋谷駅 徒歩3分 東京メトロ半蔵門線 渋谷駅 徒歩3分 京王井の頭線 渋谷駅 徒歩6分 JR山手線 渋谷駅 徒歩8分
エリア	渋谷エリア
竣工	2021年7月
耐震	新耐震基準
階数	地上9階 地下1階
用途	事務所
構造	S造
設備情報	
エレベーター	1基
空調	個別空調
OAフロア	
基準階天井高	2,600mm
光ファイバー	有り
トイレ	男女別・室内
セキュリティ	無し
駐車場	無し