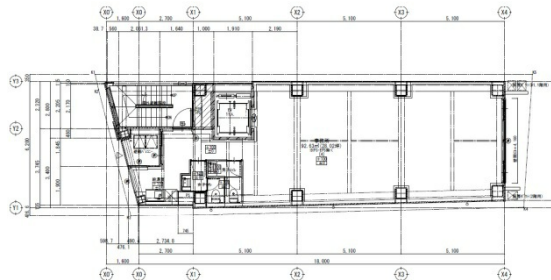


FPG links JINNAN 5階28.02坪

東京都渋谷区神南1-11-4



物件MAP



賃貸条件	
月額賃料	相談
坪数	28.02坪
坪単価	相談
共益費	賃料に含む
礼金	無し
敷金（保証金）	12ヶ月
階数	5階（セットアップ）
入居可能日	2024年8月
ビル情報	
所在地	東京都渋谷区神南1-11-4
最寄り駅	東京メトロ銀座線 渋谷駅 徒歩3分 東京メトロ半蔵門線 渋谷駅 徒歩3分 京王井の頭線 渋谷駅 徒歩6分 JR山手線 渋谷駅 徒歩8分
エリア	渋谷エリア
竣工	2021年7月
耐震	新耐震基準
階数	地上9階 地下1階
用途	事務所/店舗
構造	S造
設備情報	
エレベーター	1基
空調	個別空調
OAフロア	
基準階天井高	2,600mm
光ファイバー	有り
トイレ	男女別・室内
セキュリティ	無し
駐車場	無し