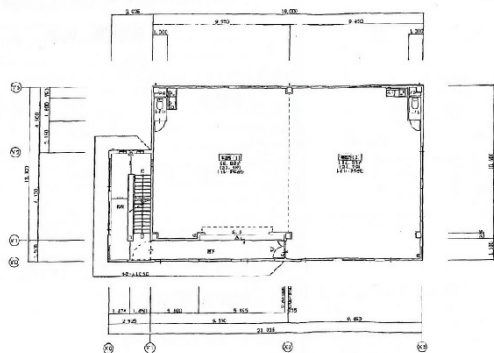


HAIR PLANNING IKEDA BLDG 2階64.64坪

大阪府岸和田市春木若松町15-27



物件MAP



賃貸条件	
月額賃料	750,000円 (税別)
坪数	64.64坪
坪単価	11,603円 (税別)
共益費	10,000円
礼金	1ヶ月
敷金 (保証金)	4ヶ月
階数	2階 (2)
入居可能日	即日

ビル情報	
所在地	大阪府岸和田市春木若松町15-27
最寄り駅	南海本線 春木駅 徒歩1分
エリア	その他大阪
竣工	2019年
耐震	新耐震基準
階数	地上3階
用途	事務所/店舗
構造	調査中

設備情報	
エレベーター	
空調	
OAフロア	
基準階天井高	
光ファイバー	有り
トイレ	男女共用・室内
セキュリティ	
駐車場	有り