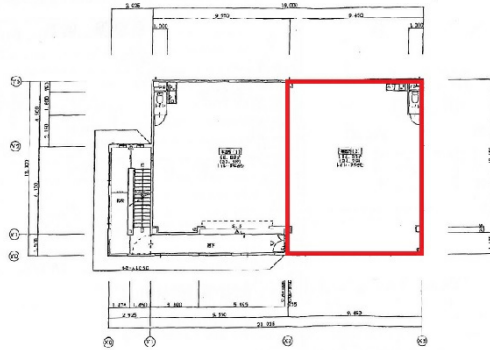


HAIR PLANNING IKEDA BLDG 3階34.73坪

大阪府岸和田市春木若松町15-27



物件MAP



| 賃貸条件 | |
|----------|---------------|
| 月額賃料 | 350,000円 (税別) |
| 坪数 | 34.73坪 |
| 坪単価 | 10,078円 (税別) |
| 共益費 | 5,000円 |
| 礼金 | 1ヶ月 |
| 敷金 (保証金) | 4ヶ月 |
| 階数 | 3階 (2) |
| 入居可能日 | 即日 |

| ビル情報 | |
|------|-------------------|
| 所在地 | 大阪府岸和田市春木若松町15-27 |
| 最寄り駅 | 南海本線 春木駅 徒歩1分 |
| エリア | その他大阪 |
| 竣工 | 2019年 |
| 耐震 | 新耐震基準 |
| 階数 | 地上3階 |
| 用途 | 事務所/店舗 |
| 構造 | 調査中 |

| 設備情報 | |
|--------|---------|
| エレベーター | |
| 空調 | |
| OAフロア | |
| 基準階天井高 | |
| 光ファイバー | 有り |
| トイレ | 男女共用・室内 |
| セキュリティ | |
| 駐車場 | 有り |




事務所移転の簡単検索サイト

HAIR PLANNING IKEDA BLDG 3階34.73坪 大阪府岸和田市春木若松町15-27

その他大阪 (ビルID: 0054690) の賃貸オフィス

貸事務所・レンタルオフィス・オフィス移転なら**QuickService**

物件詳細はこちらから

 **0120-55-2620**

【受付時間】平日9:30~18:30

