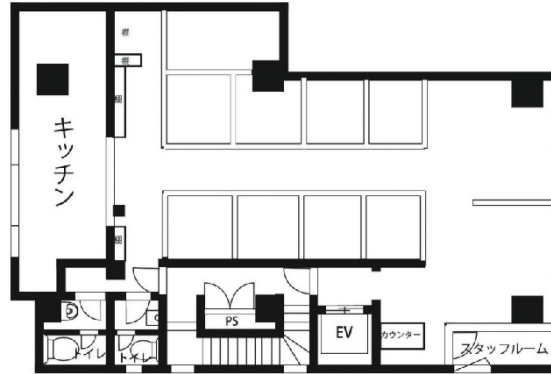


# 浦和駅前ビル 3階49.47坪

埼玉県さいたま市浦和区仲町1-1-13



49.47坪

## 物件MAP



賃貸条件	
坪数	49.47坪
階数	3階（申込有）
入居可能日	
ビル情報	
所在地	埼玉県さいたま市浦和区仲町1-1-13
最寄り駅	JR京浜東北線 浦和駅 徒歩1分 JR高崎線 浦和駅 徒歩1分
エリア	浦和駅周辺エリア
竣工	1988年8月
耐震	新耐震基準
階数	地上5階
用途	店舗
構造	RC造
設備情報	
エレベーター	1基
空調	個別空調
OAフロア	
基準階天井高	
光ファイバー	
トイレ	男女別・室内
セキュリティ	調査中
駐車場	無し