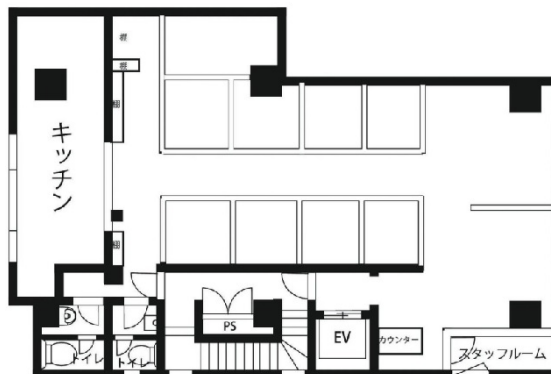


浦和駅前ビル 3階49.47坪

埼玉県さいたま市浦和区仲町1-1-13



49.47坪

物件MAP



賃貸条件	
坪数	49.47坪
階数	3階（申込有）
入居可能日	

ビル情報	
所在地	埼玉県さいたま市浦和区仲町1-1-13
最寄り駅	JR京浜東北線 浦和駅 徒歩1分 JR高崎線 浦和駅 徒歩1分
エリア	浦和駅周辺エリア
竣工	1988年8月
耐震	新耐震基準
階数	地上5階
用途	店舗
構造	RC造

設備情報	
エレベーター	1基
空調	個別空調
OAフロア	
基準階天井高	
光ファイバー	
トイレ	男女別・室内
セキュリティ	調査中
駐車場	無し



事務所移転の簡単検索サイト

Quick Service

クイックサービス

浦和駅前ビル 3階49.47坪 埼玉県さいたま市浦和区仲町1-1-13

浦和駅周辺エリア（ビルID：0054681）の賃貸オフィス

貸事務所・レンタルオフィス・オフィス移転ならQuickService

物件詳細はこちらから

0120-55-2620

【受付時間】平日9:30~18:30

