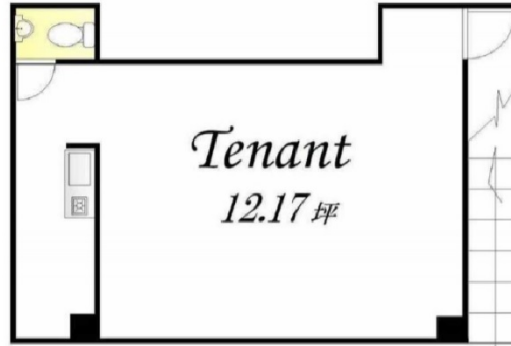


アリタビル 2階12.17坪

大阪府大阪市北区芝田1-3-15



物件MAP



賃貸条件	
月額賃料	360,000円 (税別)
坪数	12.17坪
坪単価	29,581円 (税別)
共益費	12,000円
礼金	3ヶ月
敷金 (保証金)	3ヶ月
階数	2階
入居可能日	即日

ビル情報	
所在地	大阪府大阪市北区芝田1-3-15
最寄り駅	阪神本線 梅田駅 徒歩1分 大阪メトロ御堂筋線 梅田駅 徒歩4分
エリア	芝田・茶屋町エリア
竣工	1982年11月
耐震	新耐震基準
階数	地上4階
用途	店舗
構造	S造

設備情報	
エレベーター	
空調	個別空調
OAフロア	その他
基準階天井高	
光ファイバー	調査中
トイレ	男女共用・室内
セキュリティ	調査中
駐車場	無し



アリタビル 2階12.17坪 大阪府大阪市北区芝田1-3-15

芝田・茶屋町エリア (ビルID: 0054679) の賃貸オフィス

貸事務所・レンタルオフィス・オフィス移転ならQuickService

物件詳細はこちらから

 0120-55-2620

【受付時間】平日9:30~18:30

