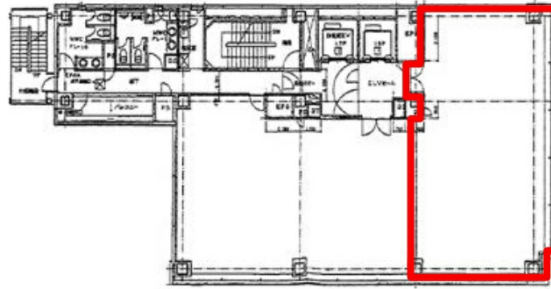


Daiwa八丁堀駅前ビル 2階41.42坪

東京都中央区八丁堀3-25-7



物件MAP



賃貸条件	
月額賃料	相談
坪数	41.42坪
坪単価	相談
共益費	相談
礼金	無し
敷金（保証金）	相談
階数	2階（B）
入居可能日	2024年9月

ビル情報	
所在地	東京都中央区八丁堀3-25-7
最寄り駅	JR京葉線 八丁堀駅 徒歩1分 東京メトロ日比谷線 八丁堀駅 徒歩1分
エリア	八丁堀・茅場町エリア
竣工	2006年2月
耐震	新耐震基準
階数	地上10階 地下1階
用途	事務所
構造	SRC造

設備情報	
エレベーター	2基
空調	個別空調
OAフロア	OAフロア
基準階天井高	2,700mm
光ファイバー	有り
トイレ	男女別・室外
セキュリティ	有り
駐車場	有り



Daiwa八丁堀駅前ビル 2階41.42坪 東京都中央区八丁堀3-25-7

八丁堀・茅場町エリア（ビルID：0054666）の賃貸オフィス

貸事務所・レンタルオフィス・オフィス移転ならQuickService

物件詳細はこちらから

0120-55-2620

【受付時間】平日9:30~18:30

