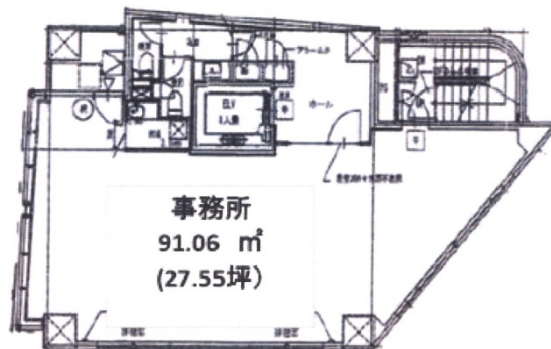


B City Tower AZABU TOKYO 9階27.55坪

東京都港区南麻布3-21-17



物件MAP



賃貸条件	
月額賃料	700,000円 (税別)
坪数	27.55坪
坪単価	25,408円 (税別)
共益費	80,000円
礼金	.5ヶ月
敷金 (保証金)	4ヶ月
階数	9階
入居可能日	即日

ビル情報	
所在地	東京都港区南麻布3-21-17
最寄り駅	東京メトロ南北線 白金高輪駅 徒歩8分 都営三田線 白金高輪駅 徒歩8分 都営大江戸線 麻布十番駅 徒歩14分
エリア	赤坂・青山・六本木エリア
竣工	2012年3月
耐震	新耐震基準
階数	地上13階
用途	事務所
構造	RC造

設備情報	
エレベーター	1基
空調	個別空調
OAフロア	OAフロア
基準階天井高	2,700mm
光ファイバー	有り
トイレ	男女別・室外
セキュリティ	有り
駐車場	無し