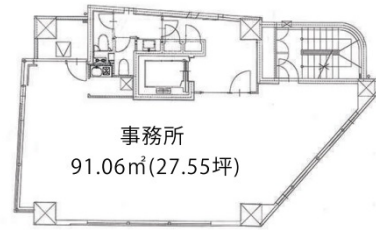


B City Tower AZABU TOKYO 3階27.55坪

東京都港区南麻布3-21-17



物件MAP



賃貸条件	
坪数	27.55坪
階数	3階
入居可能日	

ビル情報	
所在地	東京都港区南麻布3-21-17
最寄り駅	東京メトロ南北線 白金高輪駅 徒歩8分 都営三田線 白金高輪駅 徒歩8分 都営大江戸線 麻布十番駅 徒歩14分
エリア	赤坂・青山・六本木エリア
竣工	2012年3月
耐震	新耐震基準
階数	地上13階
用途	事務所
構造	RC造

設備情報	
エレベーター	1基
空調	個別空調
OAフロア	OAフロア
基準階天井高	2,700mm
光ファイバー	有り
トイレ	男女別・室外
セキュリティ	有り
駐車場	無し

事務所移転の簡単検索サイト **Quick Service** クイックサービス
B City Tower AZABU TOKYO 3階27.55坪 東京都港区南麻布3-21-17
赤坂・青山・六本木エリア (ビルID: 0054644) の賃貸オフィス
貸事務所・レンタルオフィス・オフィス移転なら**QuickService**

物件詳細はこちらから
0120-55-2620
【受付時間】平日9:30~18:30

