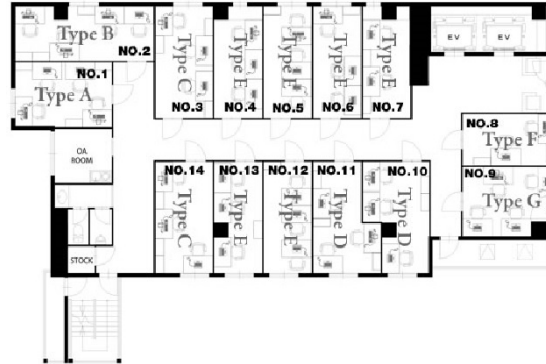


# FISビル 7階3.37坪

京都府京都市中京区下丸屋町403



## 物件MAP



賃貸条件	
月額賃料	1,115,000円（税別）
坪数	3.37坪
坪単価	330,861円（税別）
共益費	28,000円
礼金	無し
敷金（保証金）	無し
階数	7階（G（2名用））
入居可能日	即日

ビル情報	
所在地	京都府京都市中京区下丸屋町403
最寄り駅	京都市営地下鉄東西線 京都市役所前駅 徒歩1分 京都市営地下鉄東西線 烏丸御池駅 徒歩8分 京都市営地下鉄烏丸線 烏丸御池駅 徒歩8分 京都市営地下鉄東西線 三条京阪駅 徒歩5分
エリア	四条烏丸・河原町エリア
竣工	2008年
耐震	新耐震基準
階数	地上9階
用途	レンタルオフィス
構造	調査中

設備情報	
エレベーター	2基
空調	個別空調
OAフロア	OAフロア
基準階天井高	
光ファイバー	有り
トイレ	男女共用・室外
セキュリティ	有り
駐車場	無し