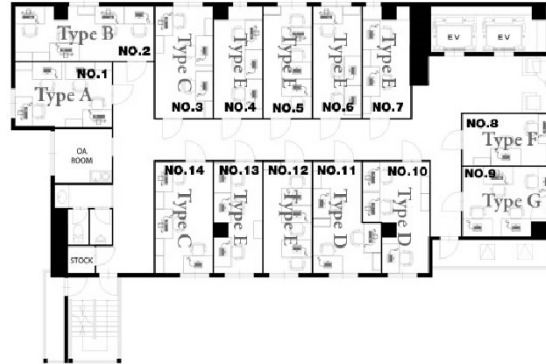


FISビル 7階3.28坪

京都府京都市中京区下丸屋町403



物件MAP



賃貸条件	
月額賃料	84,000円 (税別)
坪数	3.28坪
坪単価	25,610円 (税別)
共益費	20,000円
礼金	無し
敷金 (保証金)	無し
階数	7階 (A (2名用))
入居可能日	即日

ビル情報	
所在地	京都府京都市中京区下丸屋町403
最寄り駅	京都市営地下鉄東西線 京都市役所前駅 徒歩1分 京都市営地下鉄東西線 烏丸御池駅 徒歩8分 京都市営地下鉄烏丸線 烏丸御池駅 徒歩8分 京都市営地下鉄東西線 三条京阪駅 徒歩5分
エリア	四条烏丸・河原町エリア
竣工	2008年
耐震	新耐震基準
階数	地上9階
用途	レンタルオフィス
構造	調査中

設備情報	
エレベーター	2基
空調	個別空調
OAフロア	OAフロア
基準階天井高	
光ファイバー	有り
トイレ	男女共用・室外
セキュリティ	有り
駐車場	無し



事務所移転の簡単検索サイト

Quick Service

クイックサービス

FISビル 7階3.28坪 京都府京都市中京区下丸屋町403

四条烏丸・河原町エリア (ビルID: 0054598) の賃貸オフィス

貸事務所・レンタルオフィス・オフィス移転なら**QuickService**

物件詳細はこちらから

 **0120-55-2620**

【受付時間】平日9:30~18:30

