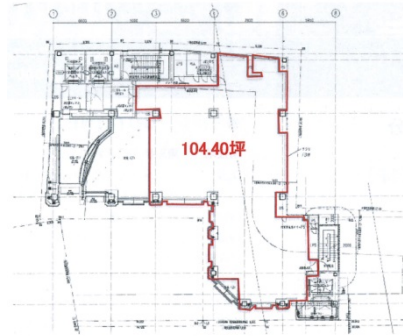


AOKI表参道ビル 2階104.4坪

東京都港区北青山3-5-27



天高：3,300mm
床荷重：300kg/m²

物件MAP



賃貸条件	
月額賃料	相談
坪数	104.4坪
坪単価	相談
共益費	賃料に含む
礼金	無し
敷金（保証金）	6ヶ月
階数	2階
入居可能日	即日

ビル情報	
所在地	東京都港区北青山3-5-27
最寄り駅	東京メトロ銀座線 表参道駅 徒歩1分 東京メトロ半蔵門線 表参道駅 徒歩1分 東京メトロ千代田線 表参道駅 徒歩1分
エリア	赤坂・青山・六本木エリア
竣工	2022年4月
耐震	新耐震基準
階数	地上12階 地下1階
用途	店舗
構造	S造

設備情報	
エレベーター	2基
空調	個別空調
OAフロア	OAフロア
基準階天井高	2,800mm
光ファイバー	有り
トイレ	男女別・室外
セキュリティ	有り
駐車場	無し



事務所移転の簡単検索サイト

Quick Service

クイックサービス

AOKI表参道ビル 2階104.4坪 東京都港区北青山3-5-27

赤坂・青山・六本木エリア（ビルID：0054591）の賃貸オフィス

貸事務所・レンタルオフィス・オフィス移転なら**QuickService**

物件詳細はこちらから

 **0120-55-2620**

【受付時間】平日9:30~18:30

