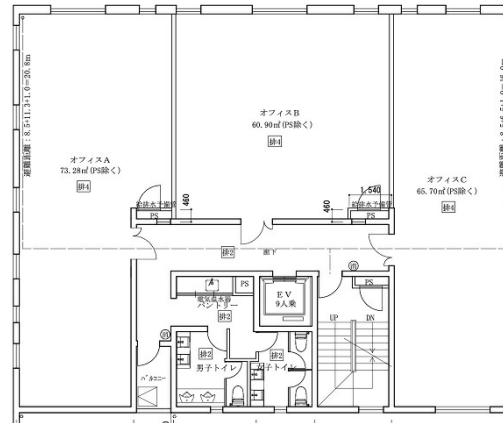


# CUBE MEIEKI 2階60.55坪

愛知県名古屋市中村区則武1-16-18



## 物件MAP



賃貸条件	
坪数	60.55坪
階数	2階（1フロア）
入居可能日	

ビル情報	
所在地	愛知県名古屋市中村区則武1-16-18
最寄り駅	JR中央本線 名古屋駅 徒歩7分 JR東海道本線 名古屋駅 徒歩7分 名鉄名古屋本線 名鉄名古屋駅 徒歩7分 近鉄名古屋線 近鉄名古屋駅 徒歩7分 名古屋市営地下鉄東山線 名古屋駅 徒歩7分
エリア	名古屋駅周辺エリア
竣工	2021年5月
耐震	新耐震基準
階数	地上5階
用途	事務所/店舗
構造	RC造

設備情報	
エレベーター	1基
空調	個別空調
OAフロア	OAフロア
基準階天井高	2,700mm
光ファイバー	有り
トイレ	男女別・室外
セキュリティ	有り
駐車場	有り



事務所移転の簡単検索サイト

**Quick Service**

クイックサービス

**CUBE MEIEKI 2階60.55坪** 愛知県名古屋市中村区則武1-16-18

名古屋駅周辺エリア（ビルID：0054572）の賃貸オフィス

貸事務所・レンタルオフィス・オフィス移転なら**QuickService**

物件詳細はこちらから

 **0120-55-2620**

【受付時間】平日9:30～18:30

