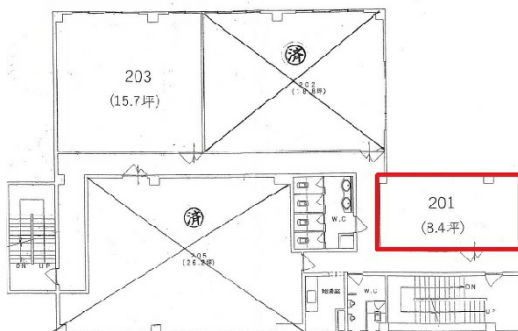


スミイチ本社ビル 2階8.4坪

大阪府藤井寺市岡2-11-10



物件MAP



賃貸条件	
月額賃料	60,000円 (税別)
坪数	8.4坪
坪単価	7,143円 (税別)
共益費	7,000円
礼金	無し
敷金 (保証金)	6ヶ月
階数	2階 (201)
入居可能日	即日

ビル情報	
所在地	大阪府藤井寺市岡2-11-10
最寄り駅	近鉄南大阪線 藤井寺駅 徒歩1分
エリア	
竣工	要確認
耐震	旧耐震基準
階数	地上階
用途	事務所/店舗
構造	調査中

設備情報	
エレベーター	
空調	個別空調
OAフロア	Pタイル
基準階天井高	
光ファイバー	調査中
トイレ	男女別・室外
セキュリティ	調査中
駐車場	有り



事務所移転の簡単検索サイト

Quick Service

クイックサービス

スミイチ本社ビル 2階8.4坪 大阪府藤井寺市岡2-11-10

(ビルID: 0054555) の賃貸オフィス

貸事務所・レンタルオフィス・オフィス移転ならQuickService

物件詳細はこちらから



0120-55-2620

【受付時間】平日9:30~18:30

