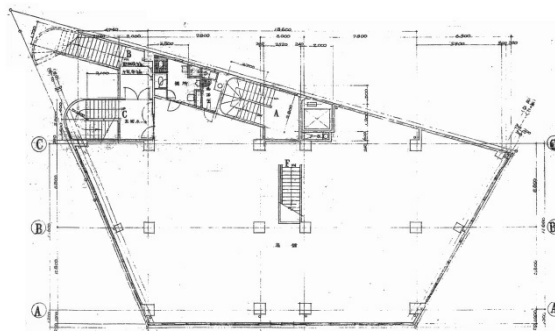


金沢八景共同ビル 2階109.56坪

神奈川県横浜市金沢区瀬戸1-5



物件MAP



賃貸条件	
月額賃料	800,000円 (税別)
坪数	109.56坪
坪単価	7,302円 (税別)
共益費	賃料に含む
礼金	1ヶ月
敷金 (保証金)	6ヶ月
階数	2階
入居可能日	即日

ビル情報	
所在地	神奈川県横浜市金沢区瀬戸1-5
最寄り駅	京急本線 金沢八景駅 徒歩4分 横浜新都市交通 シーサイドライン 金沢八景駅 徒歩4分
エリア	その他神奈川
竣工	1969年5月
耐震	旧耐震基準
階数	地上10階 地下1階
用途	事務所/店舗
構造	SRC造

設備情報	
エレベーター	1基
空調	
OAフロア	スケルトン
基準階天井高	2,500mm
光ファイバー	有り
トイレ	調査中
セキュリティ	無し
駐車場	無し