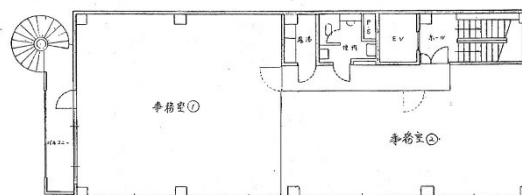


# 吉沢ビル 4階9.2坪

岡山県岡山市北区富田町2-13-15



## 物件MAP



賃貸条件	
月額賃料	45,000円（税別）
坪数	9.2坪
坪単価	4,891円（税別）
共益費	5,000円
礼金	無し
敷金（保証金）	3ヶ月
階数	4階（東）
入居可能日	即日

ビル情報	
所在地	岡山県岡山市北区富田町2-13-15
最寄り駅	岡山電軌東山本線 西川緑道公園駅 徒歩9分 岡山電軌東山本線 城下駅 徒歩12分 JR山陽本線 岡山駅 徒歩14分
エリア	岡山駅周辺エリア
竣工	1980年1月
耐震	旧耐震基準
階数	地上7階
用途	事務所
構造	RC造

設備情報	
エレベーター	1基
空調	個別空調
OAフロア	Pタイル
基準階天井高	2,500mm
光ファイバー	有り
トイレ	男女共用・室外
セキュリティ	無し
駐車場	有り