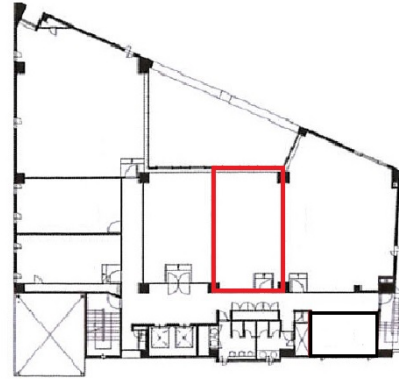


# ステーションゲート守口 4階18.05坪

大阪府守口市寺内町2-7-27



## 物件MAP



賃貸条件	
坪数	18.05坪
階数	4階 (E)
入居可能日	
ビル情報	
所在地	大阪府守口市寺内町2-7-27
最寄り駅	京阪本線 守口市駅 徒歩1分 大阪メトロ谷町線 守口駅 徒歩6分
エリア	その他大阪
竣工	1986年3月
耐震	新耐震基準
階数	地上7階 地下1階
用途	事務所
構造	SRC造
設備情報	
エレベーター	2基
空調	個別空調
OAフロア	OAフロア相談可
基準階天井高	
光ファイバー	有り
トイレ	男女別・室外
セキュリティ	有り
駐車場	有り



事務所移転の簡単検索サイト

Quick Service

クイックサービス

ステーションゲート守口 4階18.05坪 大阪府守口市寺内町2-7-27

その他大阪 (ビルID: 0054503) の賃貸オフィス

貸事務所・レンタルオフィス・オフィス移転ならQuickService

物件詳細はこちらから

0120-55-2620

【受付時間】平日9:30~18:30

