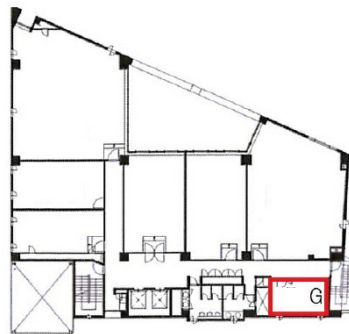


# ステーションゲート守口 4階6.02坪

大阪府守口市寺内町2-7-27



## 物件MAP



| 賃貸条件  |        |
|-------|--------|
| 坪数    | 6.02坪  |
| 階数    | 4階 (G) |
| 入居可能日 |        |

| ビル情報 |                                     |
|------|-------------------------------------|
| 所在地  | 大阪府守口市寺内町2-7-27                     |
| 最寄り駅 | 京阪本線 守口市駅 徒歩1分<br>大阪メトロ谷町線 守口駅 徒歩6分 |
| エリア  | その他大阪                               |
| 竣工   | 1986年3月                             |
| 耐震   | 新耐震基準                               |
| 階数   | 地上7階 地下1階                           |
| 用途   | 事務所                                 |
| 構造   | SRC造                                |

| 設備情報   |          |
|--------|----------|
| エレベーター | 2基       |
| 空調     | 個別空調     |
| OAフロア  | OAフロア相談可 |
| 基準階天井高 |          |
| 光ファイバー | 有り       |
| トイレ    | 男女別・室外   |
| セキュリティ | 有り       |
| 駐車場    | 有り       |



事務所移転の簡単検索サイト

**Quick Service**

クイックサービス

ステーションゲート守口 4階6.02坪 大阪府守口市寺内町2-7-27

その他大阪 (ビルID: 0054503) の賃貸オフィス

貸事務所・レンタルオフィス・オフィス移転なら**QuickService**

物件詳細はこちらから



**0120-55-2620**

【受付時間】平日9:30~18:30

