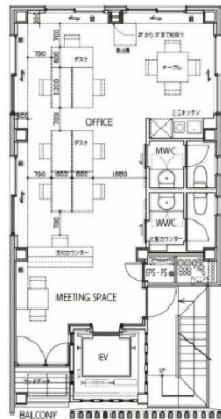


VORT渋谷道玄坂Ⅱ 10階16.61坪

東京都渋谷区円山町5-2



物件MAP



賃貸条件	
月額賃料	相談
坪数	16.61坪
坪単価	相談
共益費	相談
礼金	無し
敷金（保証金）	4ヶ月
階数	10階（売買可）
入居可能日	即日

ビル情報	
所在地	東京都渋谷区円山町5-2
最寄り駅	JR山手線 渋谷駅 徒歩8分
エリア	渋谷エリア
竣工	2021年2月
耐震	新耐震基準
階数	地上11階
用途	事務所/店舗
構造	S造

設備情報	
エレベーター	1基
空調	個別空調
OAフロア	その他
基準階天井高	
光ファイバー	有り
トイレ	男女別・室内
セキュリティ	有り
駐車場	無し