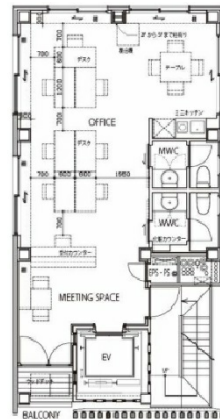


VORT渋谷道玄坂Ⅱ 3階16.3坪

東京都渋谷区円山町5-2



物件MAP



賃貸条件	
坪数	16.3坪
階数	3階
入居可能日	
ビル情報	
所在地	東京都渋谷区円山町5-2
最寄り駅	JR山手線 渋谷駅 徒歩8分
エリア	渋谷エリア
竣工	2021年2月
耐震	新耐震基準
階数	地上11階
用途	事務所
構造	S造
設備情報	
エレベーター	1基
空調	個別空調
OAフロア	その他
基準階天井高	
光ファイバー	有り
トイレ	男女別・室内
セキュリティ	有り
駐車場	無し