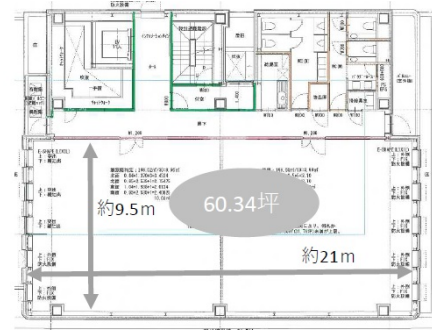


# ASC N11 2階29.59坪

北海道札幌市北区北十一条西4-1-47



## 物件MAP



賃貸条件	
坪数	29.59坪
階数	2階
入居可能日	
ビル情報	
所在地	北海道札幌市北区北十一条西4-1-47
最寄り駅	札幌市営地下鉄南北線 北12条駅 徒歩2分 JR千歳線 札幌駅 徒歩8分
エリア	札幌北口エリア
竣工	2021年6月
耐震	新耐震基準
階数	地上6階
用途	事務所
構造	S造
設備情報	
エレベーター	1基
空調	個別空調
OAフロア	OAフロア
基準階天井高	2,700mm
光ファイバー	有り
トイレ	男女別・室外
セキュリティ	
駐車場	無し