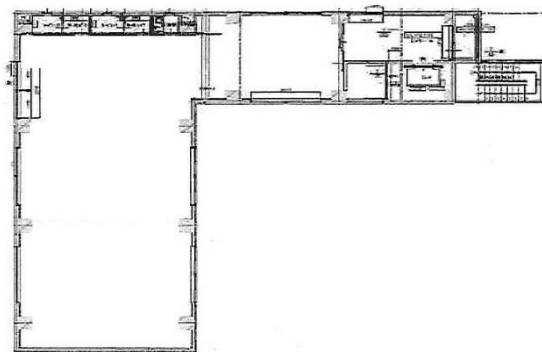


marumoto芝公園 3階58.65坪

東京都港区芝2-9-11



物件MAP



賃貸条件	
坪数	58.65坪
階数	3階
入居可能日	
ビル情報	
所在地	東京都港区芝2-9-11
最寄り駅	都営三田線 芝公園駅 徒歩3分 都営三田線 三田駅 徒歩6分 都営大江戸線 大門駅 徒歩10分
エリア	品川・田町・お台場エリア
竣工	2021年4月
耐震	新耐震基準
階数	地上5階
用途	事務所
構造	RC造
設備情報	
エレベーター	1基
空調	個別空調
OAフロア	OAフロア
基準階天井高	2,660mm
光ファイバー	有り
トイレ	男女別・室外
セキュリティ	無し
駐車場	無し



事務所移転の簡単検索サイト

Quick Service

クイックサービス

marumoto芝公園 3階58.65坪 東京都港区芝2-9-11

品川・田町・お台場エリア (ビルID: 0054485) の賃貸オフィス

貸事務所・レンタルオフィス・オフィス移転ならQuickService

物件詳細はこちらから

0120-55-2620

【受付時間】平日9:30~18:30

