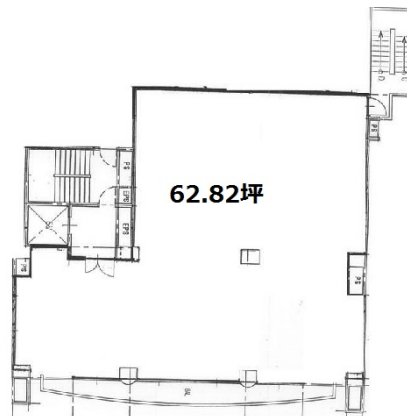


ソフィア御茶ノ水 3階62.82坪

東京都文京区湯島2-4-3



物件MAP



賃貸条件	
坪数	62.82坪
階数	3階 (301)
入居可能日	
ビル情報	
所在地	東京都文京区湯島2-4-3
最寄り駅	JR中央本線 御茶ノ水駅 徒歩7分 JR中央・総武線 御茶ノ水駅 徒歩7分 JR中央線(快速) 御茶ノ水駅 徒歩7分 東京メトロ丸ノ内線 御茶ノ水駅 徒歩7分
エリア	本郷・湯島エリア
竣工	1983年9月
耐震	新耐震基準
階数	地上10階 地下1階
用途	事務所/店舗
構造	SRC造
設備情報	
エレベーター	1基
空調	個別空調
OAフロア	
基準階天井高	
光ファイバー	有り
トイレ	男女別・室外
セキュリティ	有り
駐車場	



事務所移転の簡単検索サイト

Quick Service

クイックサービス

ソフィア御茶ノ水 3階62.82坪 東京都文京区湯島2-4-3

本郷・湯島エリア (ビルID: 0054468) の賃貸オフィス

貸事務所・レンタルオフィス・オフィス移転ならQuickService

物件詳細はこちらから



0120-55-2620

【受付時間】平日9:30~18:30

