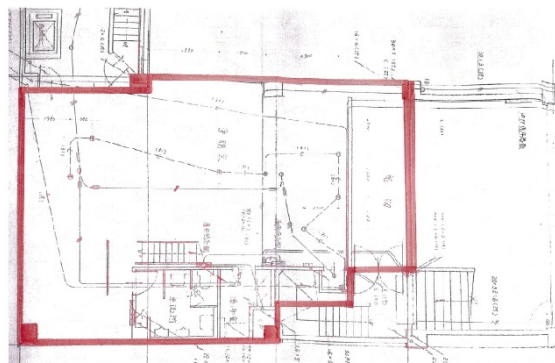


リツリンビル 1階88坪

大阪府大阪市北区曾根崎新地2-5-28



物件MAP



賃貸条件	
月額賃料	相談
坪数	88坪
坪単価	相談
共益費	賃料に含む
礼金	無し
敷金（保証金）	6ヶ月
階数	1階
入居可能日	即日

ビル情報	
所在地	大阪府大阪市北区曾根崎新地2-5-28
最寄り駅	JR東西線 北新地駅 徒歩4分 大阪メトロ四つ橋線 西梅田駅 徒歩5分
エリア	梅田・桜橋エリア
竣工	1982年
耐震	
階数	地上4階 地下1階
用途	事務所/店舗/倉庫・工場
構造	RC造

設備情報	
エレベーター	
空調	無し
OAフロア	その他
基準階天井高	
光ファイバー	有り
トイレ	男女共用・室内
セキュリティ	無し
駐車場	有り



事務所移転の簡単検索サイト

Quick Service

クイックサービス

リツリンビル 1階88坪 大阪府大阪市北区曾根崎新地2-5-28

梅田・桜橋エリア（ビルID：0054390）の賃貸オフィス

貸事務所・レンタルオフィス・オフィス移転ならQuickService

物件詳細はこちらから

0120-55-2620

【受付時間】平日9:30~18:30

