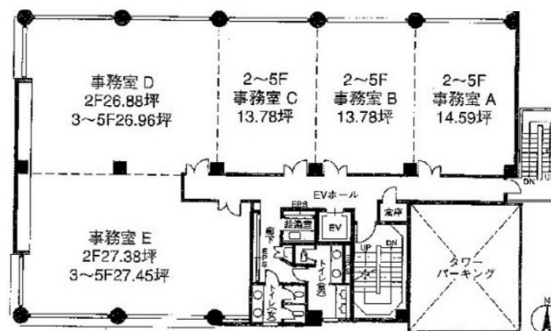


ヨネザワ熊本県庁前ビル 2階81.82坪

熊本県熊本市中央区神水1-3-1



物件MAP



賃貸条件	
月額賃料	572,740円 (税別)
坪数	81.82坪
坪単価	7,000円 (税別)
共益費	122,730円
礼金	無し
敷金 (保証金)	3ヶ月
階数	2階 (BCDE)
入居可能日	即日
ビル情報	
所在地	熊本県熊本市中央区神水1-3-1
最寄り駅	熊本市電2系統 商業高校前駅 徒歩3分 熊本市電3系統 商業高校前駅 徒歩3分 熊本市電2系統 八丁馬場駅 徒歩6分 熊本市電3系統 八丁馬場駅 徒歩6分 熊本市電2系統 市立体育館前駅 徒歩8分
エリア	熊本
竣工	1984年3月
耐震	新耐震基準
階数	地上5階
用途	事務所
構造	RC造
設備情報	
エレベーター	1基
空調	個別空調
OAフロア	
基準階天井高	2,400mm
光ファイバー	有り
トイレ	男女別・室外
セキュリティ	有り
駐車場	有り



事務所移転の簡単検索サイト

Quick Service

クイックサービス

ヨネザワ熊本県庁前ビル 2階81.82坪 熊本県熊本市中央区神水1-3-1

熊本 (ビルID: 0054373) の賃貸オフィス

貸事務所・レンタルオフィス・オフィス移転ならQuickService

物件詳細はこちらから



0120-55-2620

【受付時間】平日9:30~18:30

