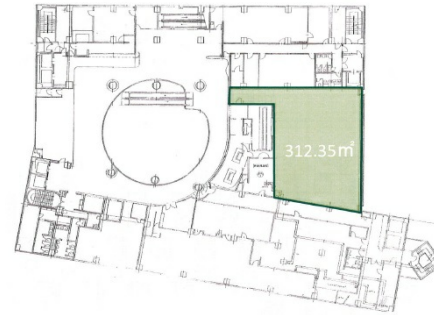


ホテル日航姫路 2階94.48坪

兵庫県姫路市南駅前町100



物件MAP



賃貸条件	
月額賃料	相談
坪数	94.48坪
坪単価	相談
共益費	相談
礼金	無し
敷金（保証金）	相談
階数	2階
入居可能日	相談

ビル情報	
所在地	兵庫県姫路市南駅前町100
最寄り駅	JR山陽本線(神戸線) 姫路駅 徒歩1分 山陽電鉄本線 山陽姫路駅 徒歩1分
エリア	その他兵庫
竣工	1990年7月
耐震	新耐震基準
階数	地上15階 地下1階
用途	店舗
構造	SRC造、一部S造

設備情報	
エレベーター	2基
空調	個別空調
OAフロア	
基準階天井高	4,500mm
光ファイバー	有り
トイレ	
セキュリティ	
駐車場	有り