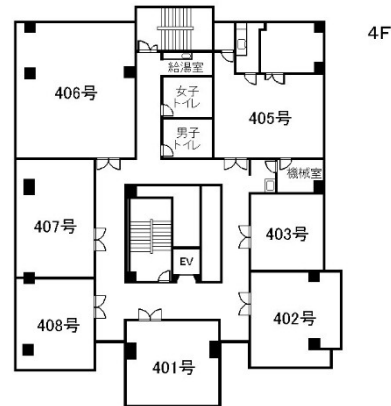


# イースト朝日ビル 4階14.5坪

鹿児島県鹿児島市西千石町3-26



## 物件MAP



賃貸条件	
坪数	14.5坪
階数	4階 (402)
入居可能日	相談
ビル情報	
所在地	鹿児島県鹿児島市西千石町3-26
最寄り駅	鹿児島市電2系統 加治屋町駅 徒歩3分 JR鹿児島本線 鹿児島中央駅 徒歩7分 JR日豊本線 鹿児島中央駅 徒歩7分 JR指宿枕崎線 鹿児島中央駅 徒歩7分 鹿児島市電2系統 鹿児島中央駅前駅 徒歩9分
エリア	鹿児島
竣工	1981年2月
耐震	旧耐震基準
階数	地上6階
用途	事務所/店舗
構造	RC造
設備情報	
エレベーター	1基
空調	個別空調
OAフロア	
基準階天井高	
光ファイバー	有り
トイレ	男女別・室外
セキュリティ	有り
駐車場	有り



事務所移転の簡単検索サイト

**Quick Service**

クイックサービス

イースト朝日ビル 4階14.5坪 鹿児島県鹿児島市西千石町3-26

鹿児島 (ビルID: 0054368) の賃貸オフィス

貸事務所・レンタルオフィス・オフィス移転なら**QuickService**

物件詳細はこちらから

 **0120-55-2620**

【受付時間】平日9:30~18:30

