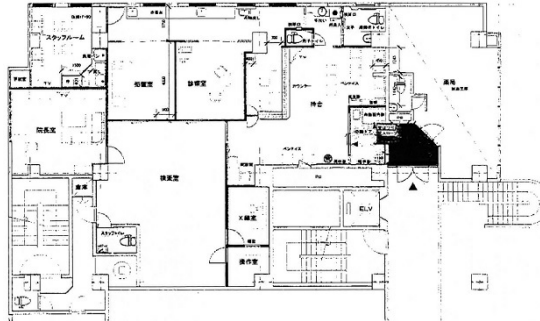


イースト朝日ビル 2階60.48坪

鹿児島県鹿児島市西千石町3-26



物件MAP



| 賃貸条件 | |
|--------|---|
| 坪数 | 60.48坪 |
| 階数 | 2階 (202) |
| 入居可能日 | |
| ビル情報 | |
| 所在地 | 鹿児島県鹿児島市西千石町3-26 |
| 最寄り駅 | 鹿児島市電2系統 加治屋町駅 徒歩3分 JR鹿児島本線 鹿児島中央駅 徒歩7分 JR日豊本線 鹿児島中央駅 徒歩7分 JR指宿枕崎線 鹿児島中央駅 徒歩7分 鹿児島市電2系統 鹿児島中央駅前駅 徒歩9分 |
| エリア | 鹿児島 |
| 竣工 | 1981年2月 |
| 耐震 | 旧耐震基準 |
| 階数 | 地上6階 |
| 用途 | 事務所/店舗 |
| 構造 | RC造 |
| 設備情報 | |
| エレベーター | 1基 |
| 空調 | 個別空調 |
| OAフロア | |
| 基準階天井高 | |
| 光ファイバー | 有り |
| トイレ | 男女別・室外 |
| セキュリティ | 有り |
| 駐車場 | 有り |