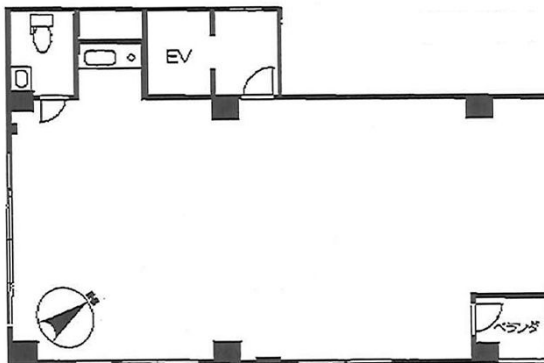


STビル 4階25.3坪

東京都千代田区飯田橋4-6-9



物件MAP



賃貸条件	
坪数	25.3坪
階数	4階
入居可能日	
ビル情報	
所在地	東京都千代田区飯田橋4-6-9
最寄り駅	JR中央・総武線 飯田橋駅 徒歩3分 東京メトロ南北線 飯田橋駅 徒歩3分 東京メトロ東西線 飯田橋駅 徒歩3分
エリア	飯田橋・水道橋・神保町エリア
竣工	1975年9月
耐震	旧耐震基準
階数	地上8階
用途	事務所/店舗
構造	S造
設備情報	
エレベーター	1基
空調	個別空調
OAフロア	OAフロア
基準階天井高	
光ファイバー	有り
トイレ	男女別・室内
セキュリティ	有り
駐車場	有り