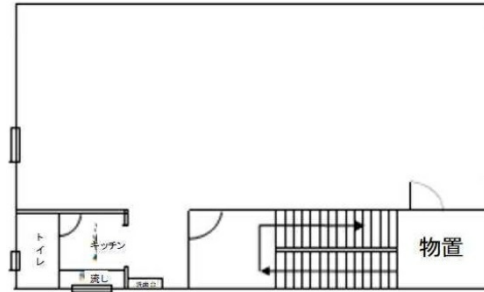


藤ビル 4階24.8坪

大阪府大阪市中央区上町1-26-9



4階

物件MAP



賃貸条件	
月額賃料	148,800円 (税別)
坪数	24.8坪
坪単価	6,000円 (税別)
共益費	賃料に含む
礼金	700000円
敷金 (保証金)	300000円
階数	4階 (4号)
入居可能日	即日

ビル情報	
所在地	大阪府大阪市中央区上町1-26-9
最寄り駅	大阪メトロ長堀鶴見緑地線 谷町六丁目駅 徒歩3分 大阪メトロ谷町線 谷町六丁目駅 徒歩5分
エリア	谷町・OBPエリア
竣工	1973年3月
耐震	
階数	地上5階
用途	事務所
構造	S造

設備情報	
エレベーター	
空調	個別空調
OAフロア	
基準階天井高	
光ファイバー	有り
トイレ	男女共用・室内
セキュリティ	
駐車場	無し