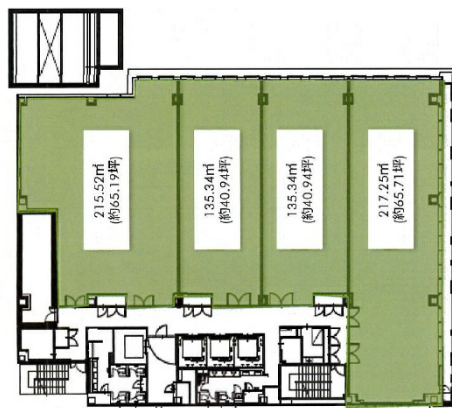


Vianode SHIN-OSAKA (ヴィアノード新大阪) 8階212.87坪

大阪府大阪市淀川区西宮原1-8-10



物件MAP



賃貸条件	
坪数	212.87坪
階数	8階
入居可能日	

ビル情報	
所在地	大阪府大阪市淀川区西宮原1-8-10
最寄り駅	大阪メトロ御堂筋線 新大阪駅 徒歩6分 JR東海道本線 新大阪駅 徒歩6分
エリア	新大阪エリア
竣工	2022年3月
耐震	新耐震基準
階数	地上11階
用途	事務所
構造	S造

設備情報	
エレベーター	3基
空調	個別空調
OAフロア	OAフロア
基準階天井高	2,800mm
光ファイバー	有り
トイレ	男女別・室外
セキュリティ	有り
駐車場	有り



事務所移転の簡単検索サイト

Quick Service

クイックサービス

Vianode SHIN-OSAKA (ヴィアノード新大阪) 8階212.87坪 大阪府大阪市淀川区西宮原1-8-10

新大阪エリア (ビルID: 0054343) の賃貸オフィス

貸事務所・レンタルオフィス・オフィス移転ならQuickService

物件詳細はこちらから

0120-55-2620

【受付時間】平日9:30~18:30

