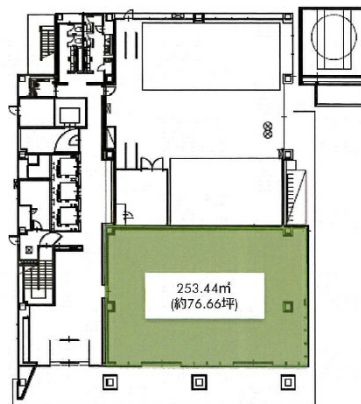


Vianode SHIN-OSAKA (ヴィアノード新大阪) 1階76.66坪

大阪府大阪市淀川区西宮原1-8-10



物件MAP



賃貸条件	
坪数	76.66坪
階数	1階
入居可能日	

ビル情報	
所在地	大阪府大阪市淀川区西宮原1-8-10
最寄り駅	大阪メトロ御堂筋線 新大阪駅 徒歩6分 JR東海道本線 新大阪駅 徒歩6分
エリア	新大阪エリア
竣工	2022年3月
耐震	新耐震基準
階数	地上11階
用途	事務所/店舗
構造	S造

設備情報	
エレベーター	3基
空調	個別空調
OAフロア	OAフロア
基準階天井高	2,800mm
光ファイバー	有り
トイレ	男女別・室外
セキュリティ	有り
駐車場	有り



事務所移転の簡単検索サイト

Quick Service

クイックサービス

Vianode SHIN-OSAKA (ヴィアノード新大阪) 1階76.66坪 大阪府大阪市淀川区西宮原1-8-10

新大阪エリア (ビルID: 0054343) の賃貸オフィス

貸事務所・レンタルオフィス・オフィス移転ならQuickService

物件詳細はこちらから

0120-55-2620

【受付時間】平日9:30~18:30

