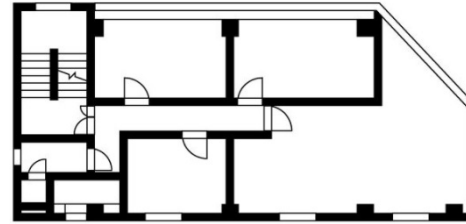


大有ビル 4階26.4坪

愛知県名古屋市中区金山1-4-4



物件MAP



賃貸条件	
坪数	26.4坪
階数	4階
入居可能日	
ビル情報	
所在地	愛知県名古屋市中区金山1-4-4
最寄り駅	JR中央本線 金山駅 徒歩6分 名鉄名古屋本線 金山駅 徒歩6分 名古屋市営地下鉄名城線 金山駅 徒歩6分 名古屋市営地下鉄名港線 金山駅 徒歩6分 名古屋市営地下鉄名城線 東別院駅 徒歩5分
エリア	金山・大須・上前津エリア
竣工	1964年6月
耐震	旧耐震基準
階数	地上4階
用途	事務所
構造	RC造
設備情報	
エレベーター	
空調	個別空調
OAフロア	その他
基準階天井高	
光ファイバー	
トイレ	男女共用・室内
セキュリティ	
駐車場	無し