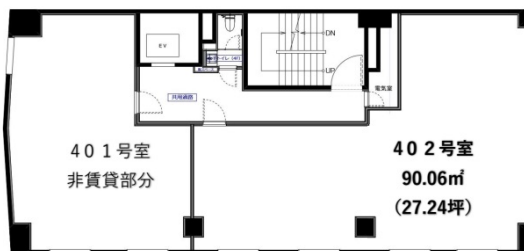


sbtびる 4階27.24坪

東京都中央区日本橋浜町2-9-1



物件MAP



賃貸条件	
月額賃料	353,000円 (税別)
坪数	27.24坪
坪単価	12,959円 (税別)
共益費	無し
礼金	2ヶ月
敷金 (保証金)	4ヶ月
階数	4階
入居可能日	即日
ビル情報	
所在地	東京都中央区日本橋浜町2-9-1
最寄り駅	都営新宿線 浜町駅 徒歩5分 東京メトロ日比谷線 人形町駅 徒歩6分 東京メトロ半蔵門線 水天宮前駅 徒歩9分
エリア	人形町・小伝馬町・馬喰町エリア
竣工	1979年6月
耐震	耐震補強済
階数	地上6階
用途	事務所
構造	RC造
設備情報	
エレベーター	1基
空調	個別空調
OAフロア	タイルカーペット
基準階天井高	
光ファイバー	調査中
トイレ	男女共用・室外
セキュリティ	有り
駐車場	無し



事務所移転の簡単検索サイト

sbtびる 4階27.24坪 東京都中央区日本橋浜町2-9-1

人形町・小伝馬町・馬喰町エリア (ビルID: 0054327) の賃貸オフィス

貸事務所・レンタルオフィス・オフィス移転なら**QuickService**

物件詳細はこちらから

 **0120-55-2620**

【受付時間】平日9:30~18:30

